

Espace Foliette 0

Idéal pour les professions libérales et mandataires publics

Situation

- Cadre verdoyant, calme, au pied de la Citadelle de Namur
- A 5' à pied du centre de Namur
- A 5' à pied du Palais de Justice
- A 10' à pied de la gare
- Adresse : Chemin de la foliette, 4 - 5000 Namur

A l'intérieur

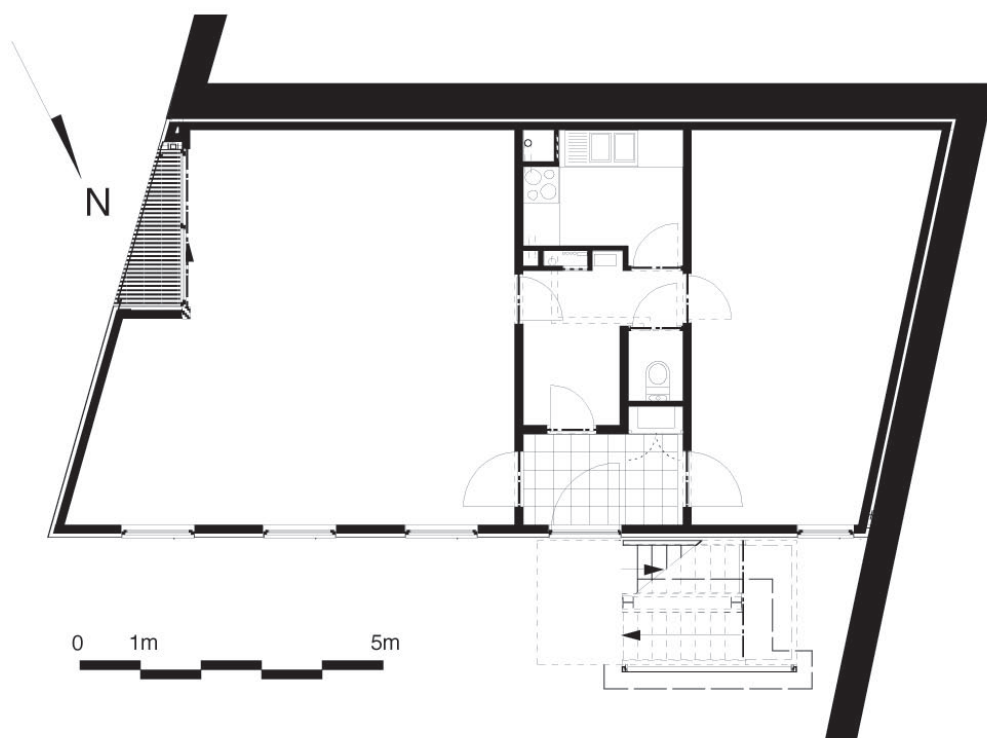
- Etage : rez-de-chaussée
- 95 m²
- 2 surfaces aménageables
+ cuisine totalement équipée
+ WC séparé + débarras + hall
+ sdb + buanderie
- Double vitrage
- Baies vitrées
- Confort moderne

A l'extérieur

- Immeuble de standing
- Large parking
- Entrée particulière
- Terrasse
- Accès cave
- Espace détente

Facilités

- Précablage IT
- Alarme
- Entretien
- Chauffage central au gaz, chaudières individuelles
- Cave...



Autres informations utiles

- Etat neuf, premier locataire
- Dates et heures de visite sur rendez-vous :
081/253028 ou 0475/412903
- Loyer : 950 euros
- Possibilité de coupler la surface avec l'espace Foliette 1 avec escalier intérieur : 190 m² à 1800 euros
- Charges individualisées (compteurs séparés)
- 3 mois de garantie